



ANDAMENTO DEMOGRAFICO DEL COMUNE DI GARGNANO

*SLIDES TRATTE DALLE SERATE INFORMATIVE RIVOLTE ALLA
POPOLAZIONE A CURA DI*

DOTT. PAOLO ZERNERI

Resp. Demografici Comune di GARGNANO

PREMESSE.....

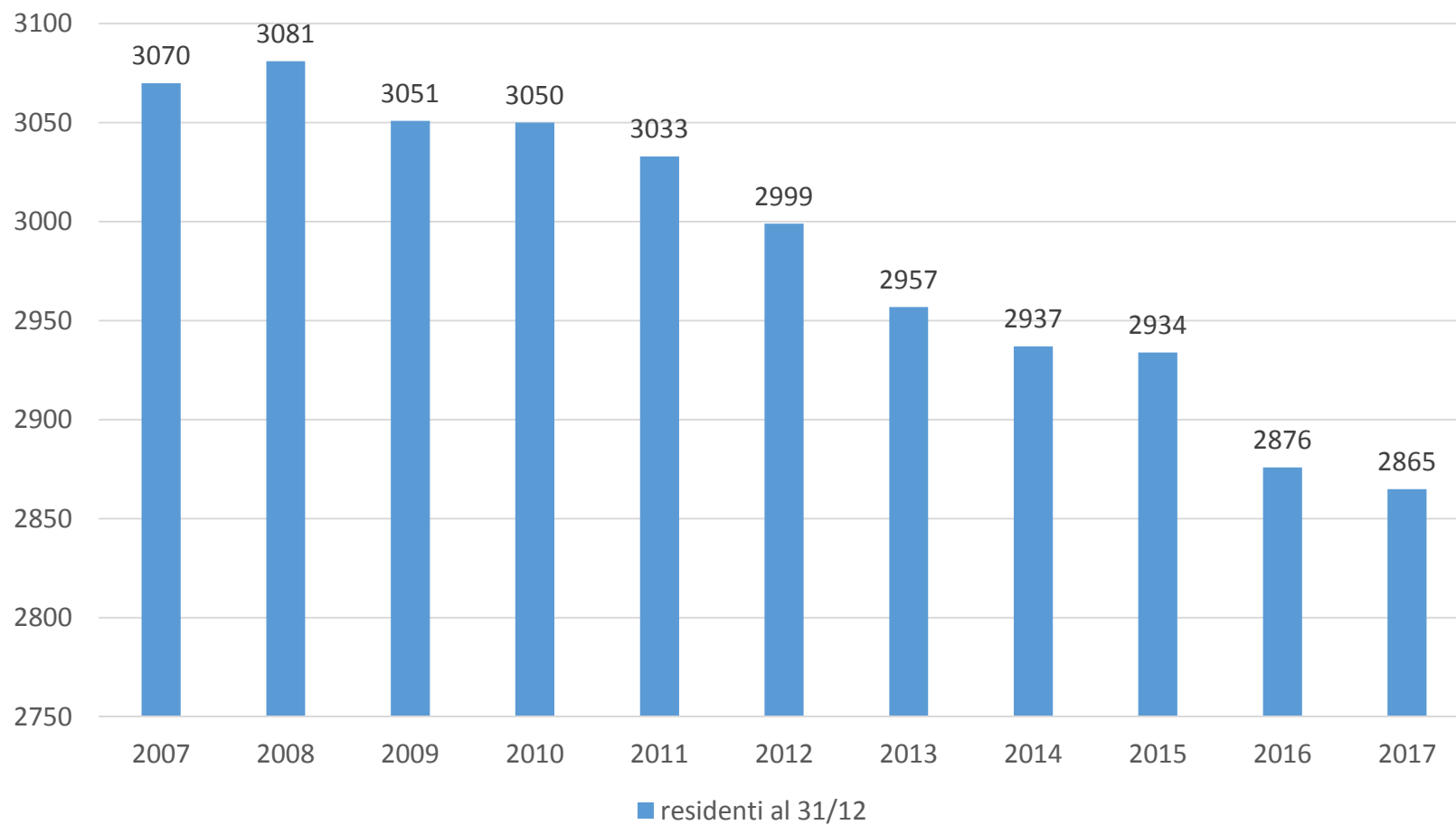
- FOTOGRAFARE ATTRAVERSO I NUMERI LA POPOLAZIONE DI GARGNANO ATTUALE
- VEDERE L'ANDAMENTO RISPETTO AGLI ULTIMI 10 ANNI
- STRANIERI
- COME STANNO LE NOSTRE FRAZIONI
- I GIOVANI?

*Popolazione residente
al 31 dicembre
negli ultimi 10 anni*

Andamento del Comune di Gargnano

Andamento popolazione Gargnano

residenti al 31/12



Proiezione futura

Da semplice calcolo matematico:

Tasso medio di (DE)crescita: -6,91 per mille

POPOLAZIONE STIMATA (STIMA ARITMETICA):

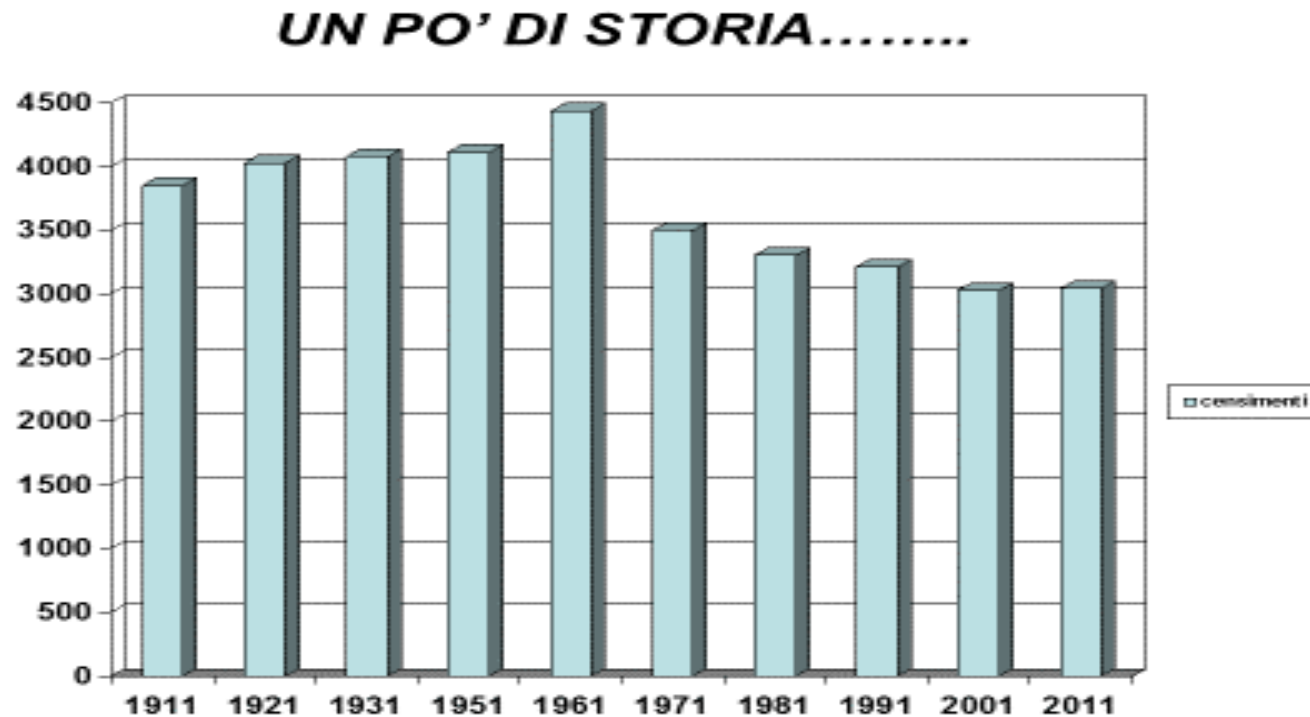
ANNO 2028: 2667 (dieci anni)

ANNO 2048: 2271 (trenta anni)

ANNO 2018: Gennaio/febbraio alla data odierna.....(-23....)

Alcune considerazioni:

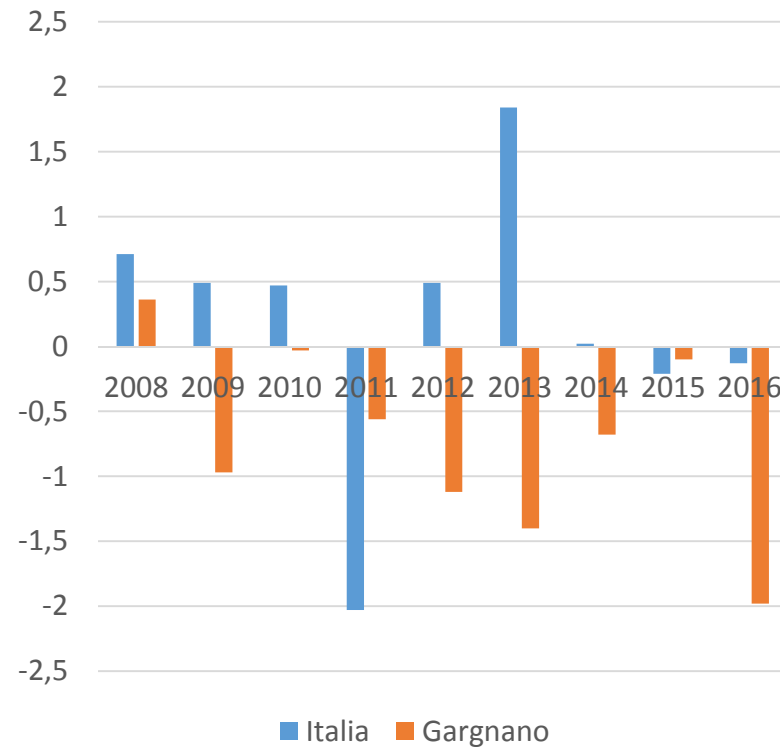
- Dal 2007 al 2017 diminuzione pari a 205 persone (6,7%)
- Andamento del calo risulta costante, ultimi anni marcato
- Nel 2012 sotto i 3000 abitanti (anno post censimento)
- Confronto con gli ultimi censimenti (top 1961: 4434)



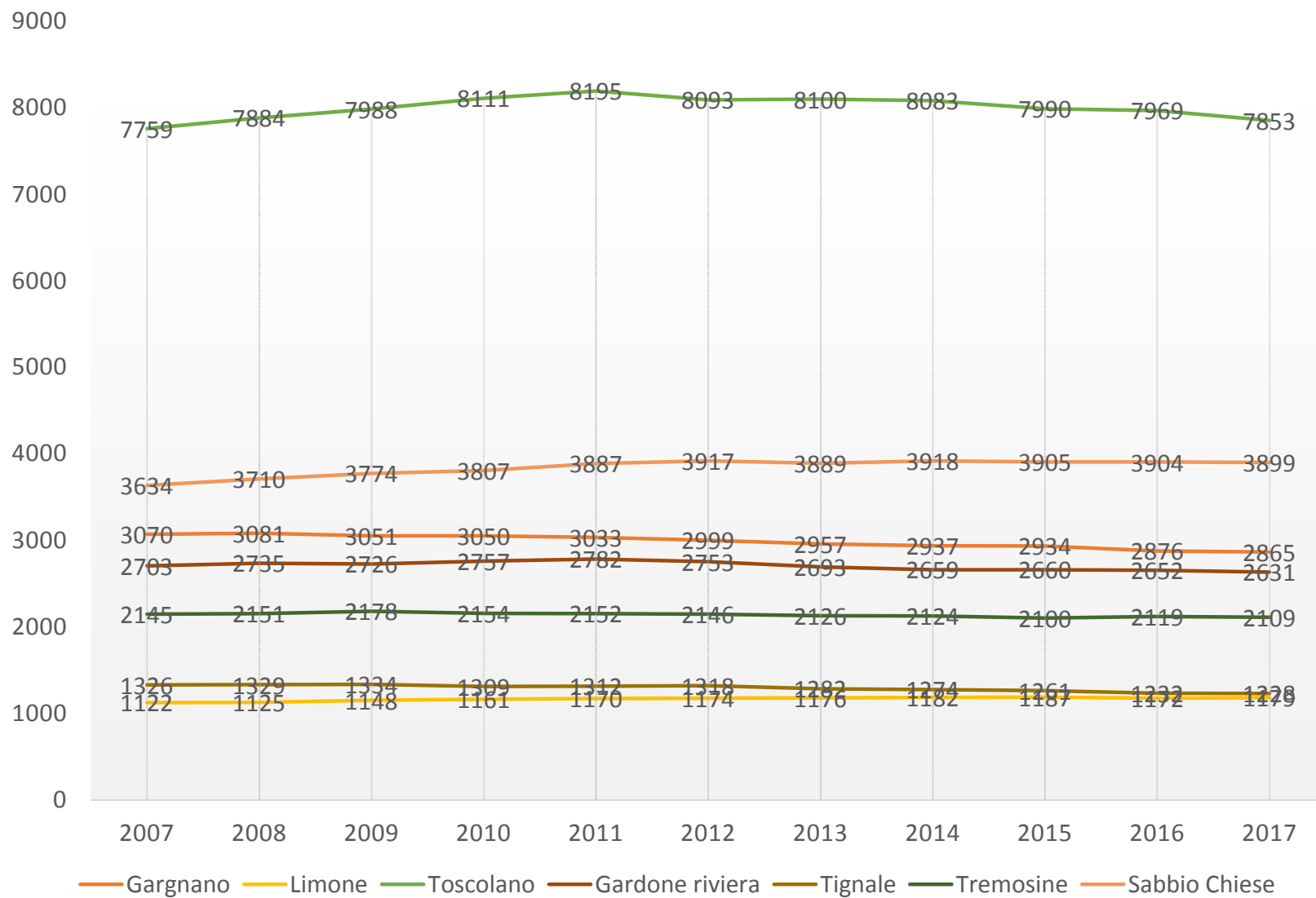
GARGNANO e L'ITALIA

Anno	popolazione Italia	Var	Var %	popolazione Gargnano	Var	Var %
2007	59.619.290			3.070		
2008	60.045.068	425.778	0,71	3.081	11	0,36
2009	60.340.328	295.260	0,49	3.051	-30	-0,97
2010	60.626.442	286.114	0,47	3.050	-1	-0,03
2011	59.394.207	-1.232.235	-2,03	3.033	-17	-0,56
2012	59.685.227	291.020	0,49	2.999	-34	-1,12
2013	60.782.668	1.097.441	1,84	2.957	-42	-1,40
2014	60.795.612	12.944	0,02	2.937	-20	-0,68
2015	60.665.551	-130.061	-0,21	2.934	-3	-0,10
2016	60.589.445	-76.106	-0,13	2.876	-58	-1,98

Variazioni annuali della popolazione espresse in %



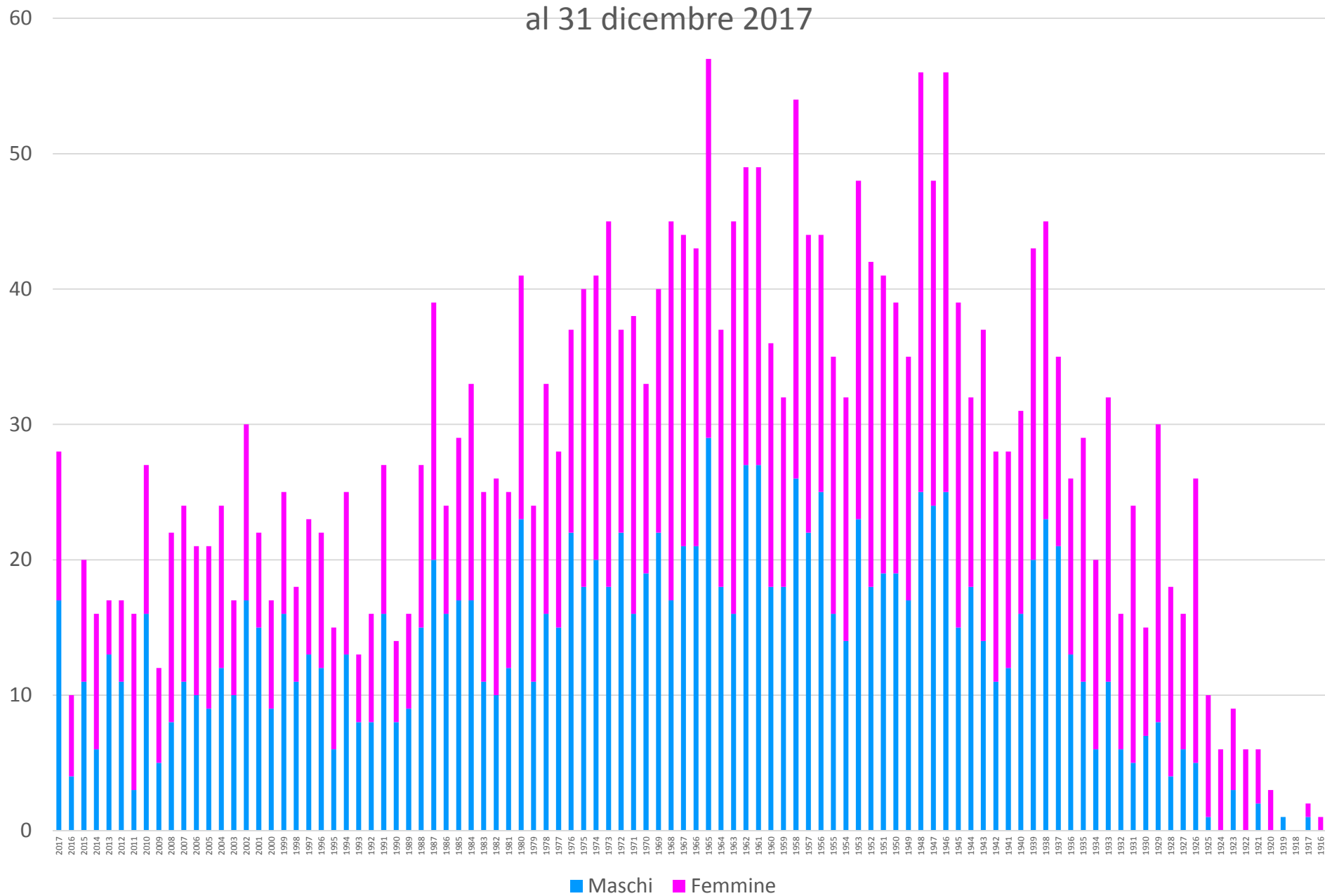
Gargnano e dintorni.....



La Fotografia dei Gargnanesi

*Vediamo Grafico popolazione
al 31/12/2017
distribuita per anno di nascita*

Popolazione residente distribuita per anno di nascita al 31 dicembre 2017



Considerazioni popolazione al 31/12/2017

TOTALE MASCHI: 1372 (47,89%) TOTALE FEMMINE 1493 (52,11%)

- GIOVANI: 0-18 anni → 386 (13,47%)
- ETA' LAVORATIVA: 19-65 → 1590 (55,50%)
- ULTRA 65: 66-oltre → 889 (31,03%)

- STRANIERI (UE+EXTRAUE) → 282 (9,84%)
- UE: 135
- CLASSE PIU' NUMEROSA: 1965
- ULTRACENTENARI: 3

CONSIDERAZIONE SULLE FAMIGLIE

NUMERO FAMIGLIE ANAGRAFICHE AL 31 DICEMBRE 2017: 1432

CONVIVENZE ANAGRAFICHE: 2 (25 PERSONE)

Nel 1911 su una popolazione di 3854 abitanti vi erano 846 famiglie -> **4,56**

Nel 2011 su una popolazione di 3043 abitanti vi erano 1488 famiglie - > **2,04**

Nel 2017 su una popolazione di 2840 abitanti vi sono 1432 famiglie -> **1,98**

**TOTALE ABITAZIONI/APPARTAMENTI PRESENTI SUL TERRITORIO DI
GARGNANO (FONTE CATASTO)**

3504

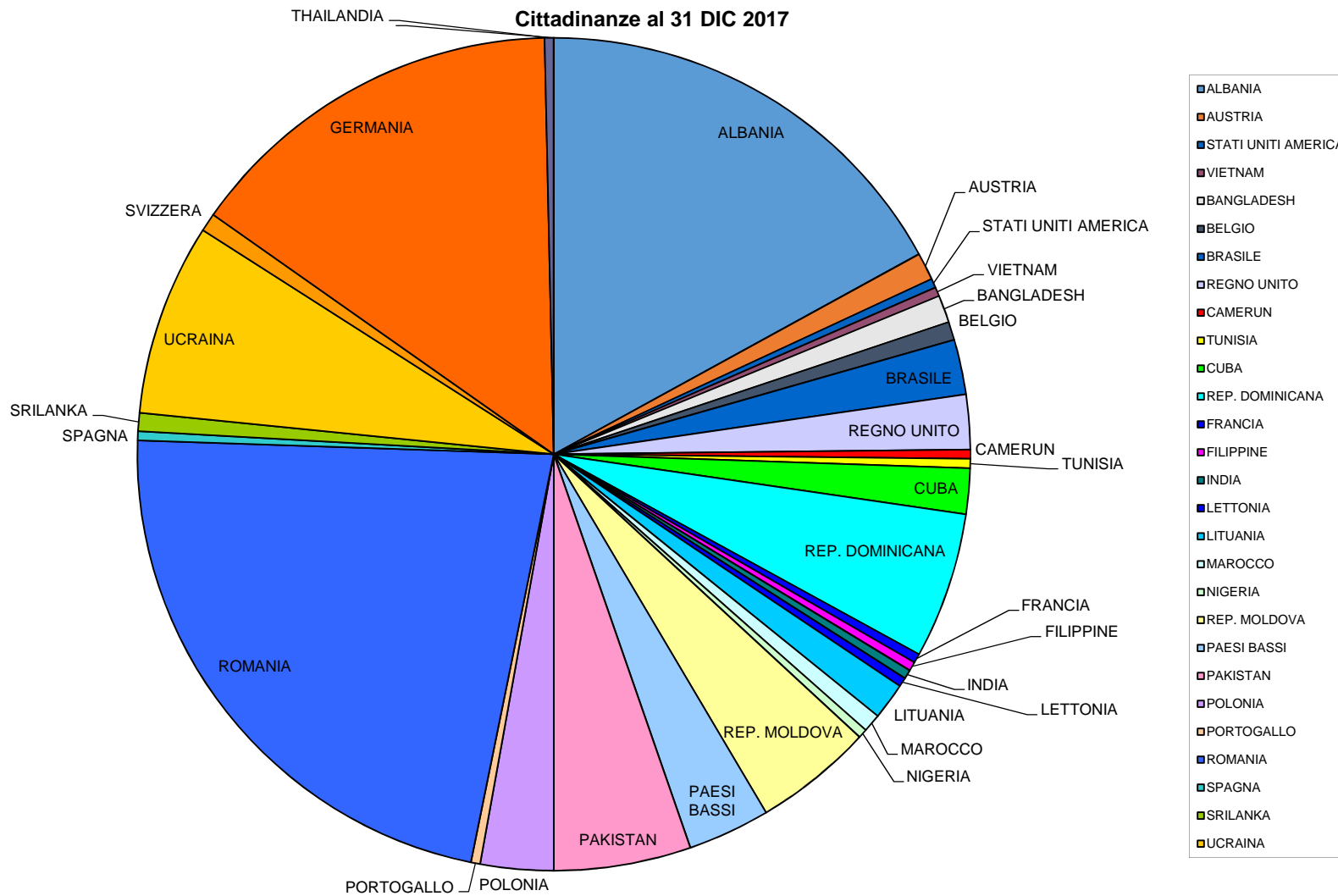
FAMIGLIE

N. 1432

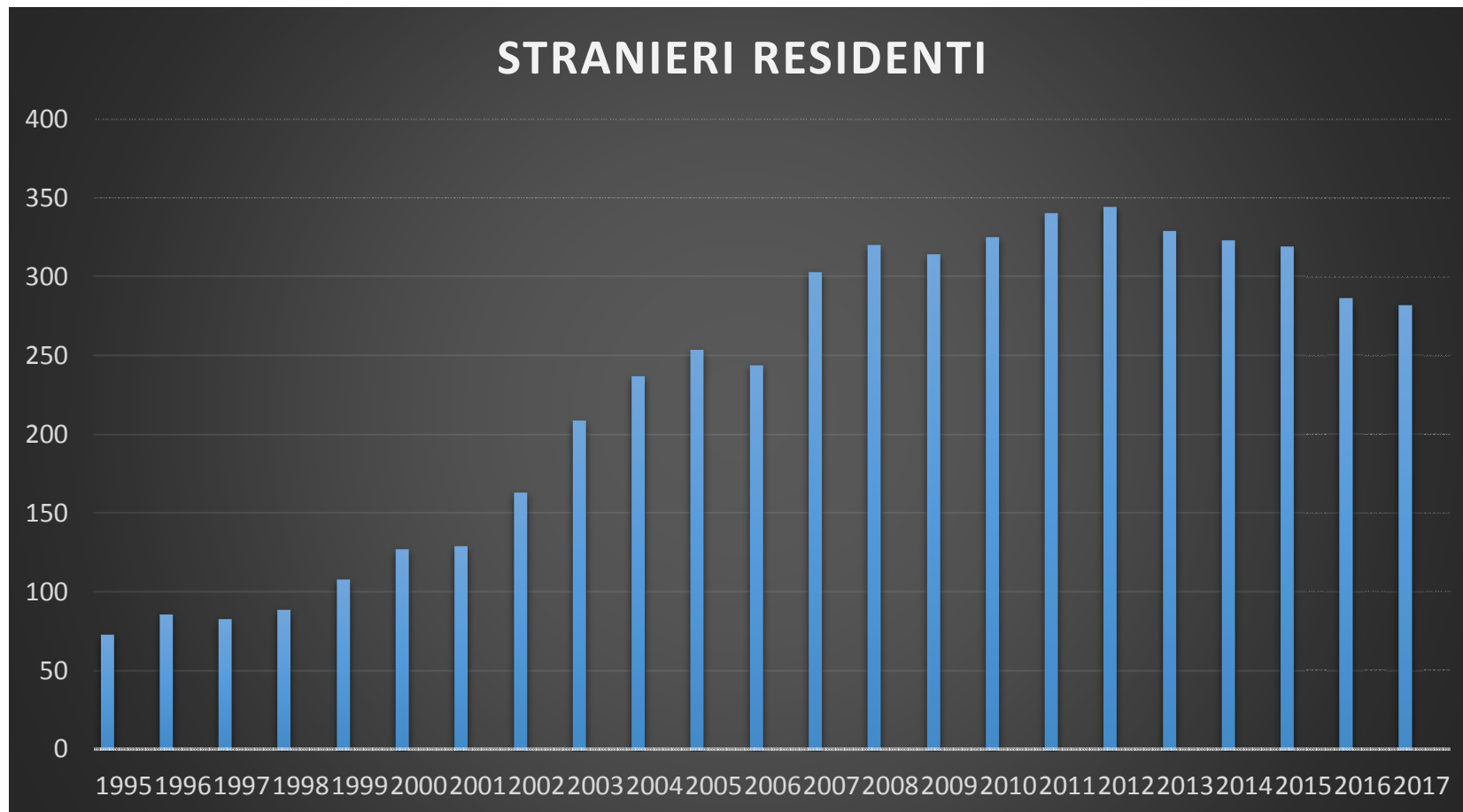
ABITAZIONI A DISPOSIZIONE:

2072

GARGNANO Centro del mondo (31 paesi)



ANDAMENTO CITTADINI STRANIERI RESIDENTI



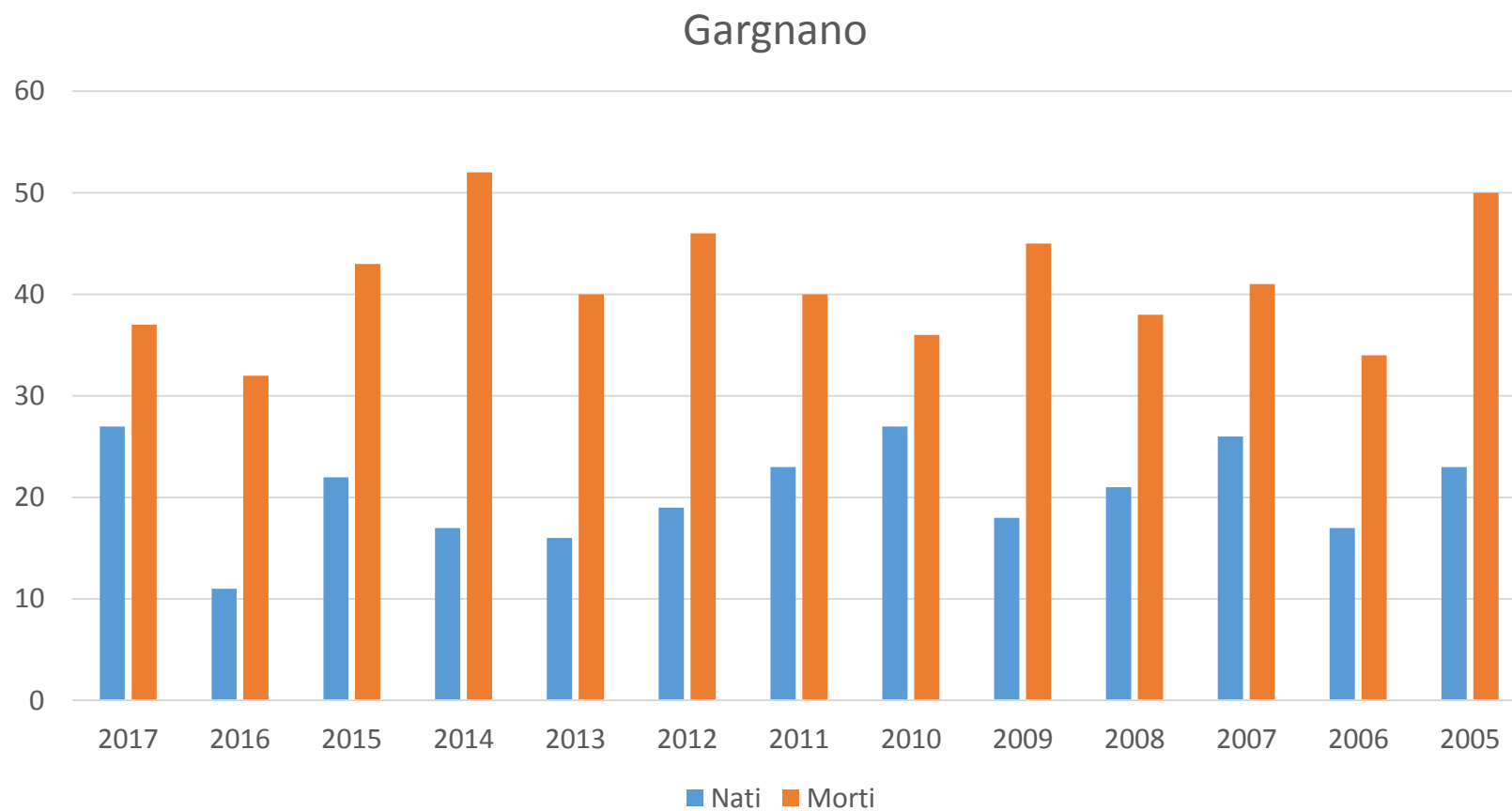
Incidenza stranieri su totale popolazione

Anno	totale pop	stranieri	%stra/pop
1995	3091	73	2,36%
1996	3109	86	2,77%
1997	3046	83	2,72%
1998	3026	89	2,94%
1999	3009	108	3,59%
2000	3004	127	4,23%
2001	3028	129	4,26%
2002	3041	163	5,36%
2003	3030	209	6,90%
2004	3057	237	7,75%
2005	3053	254	8,32%
2006	3027	244	8,06%
2007	3070	303	9,87%
2008	3081	320	10,39%
2009	3051	314	10,29%
2010	3050	325	10,66%
2011	3033	340	11,21%
2012	2999	344	11,47%
2013	2957	329	11,13%
2014	2937	323	11,00%
2015	2934	319	10,87%
2016	2876	286	9,94%
2017	2865	282	9,84%

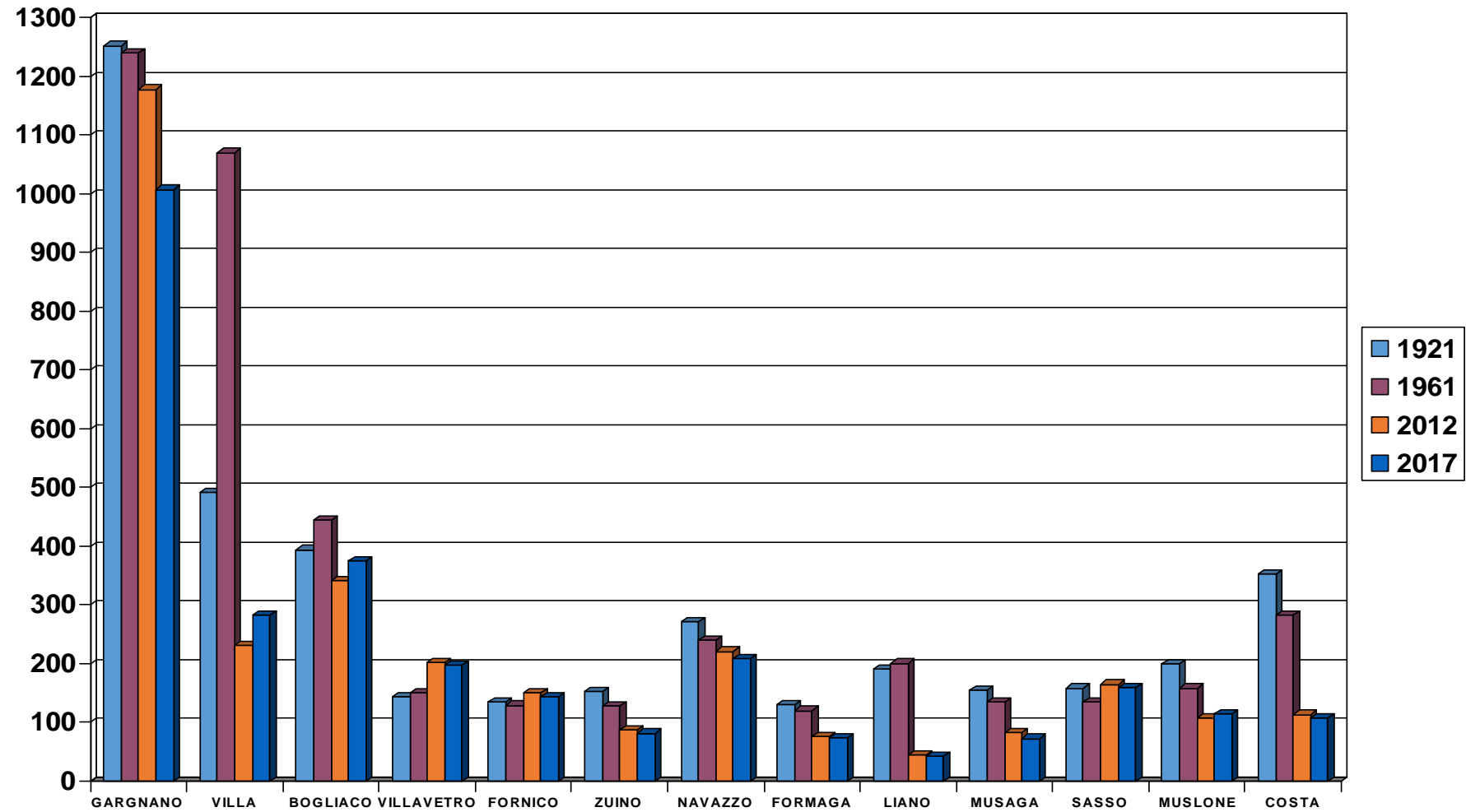
Concessione cittadinanza italiana a seguito di naturalizzazione

- 2017: 5
- 2016: 16
- 2015: 14
- 2014: 18
- 2013: 6
- 2012: 0
- 2011: 0
- 2010: 7
- 2009: 1
- 2008: 7
- 2007: 4

Andamento naturale popolazione



Frazioni (confronto 1921/1961/2012/2017)



Distribuzione della popolazione nelle frazioni

- Gargnano: 1007
- Villa: 282
- Bogliaco: 375
- Villavetro: 197
- Fornico: 143
- Zuino: 82
- Muslone: 115
- Sasso: 159
- Navazzo: 208
- Formaga: 74
- Liano: 43
- Costa: 107
- Musaga: 73

AIRE GARGNANO

Totale cittadini iscritti all'Aire del Comune di Gargnano sono: **261**

di cui

Nati all'estero: **107**

Emigrati all'estero: **154**

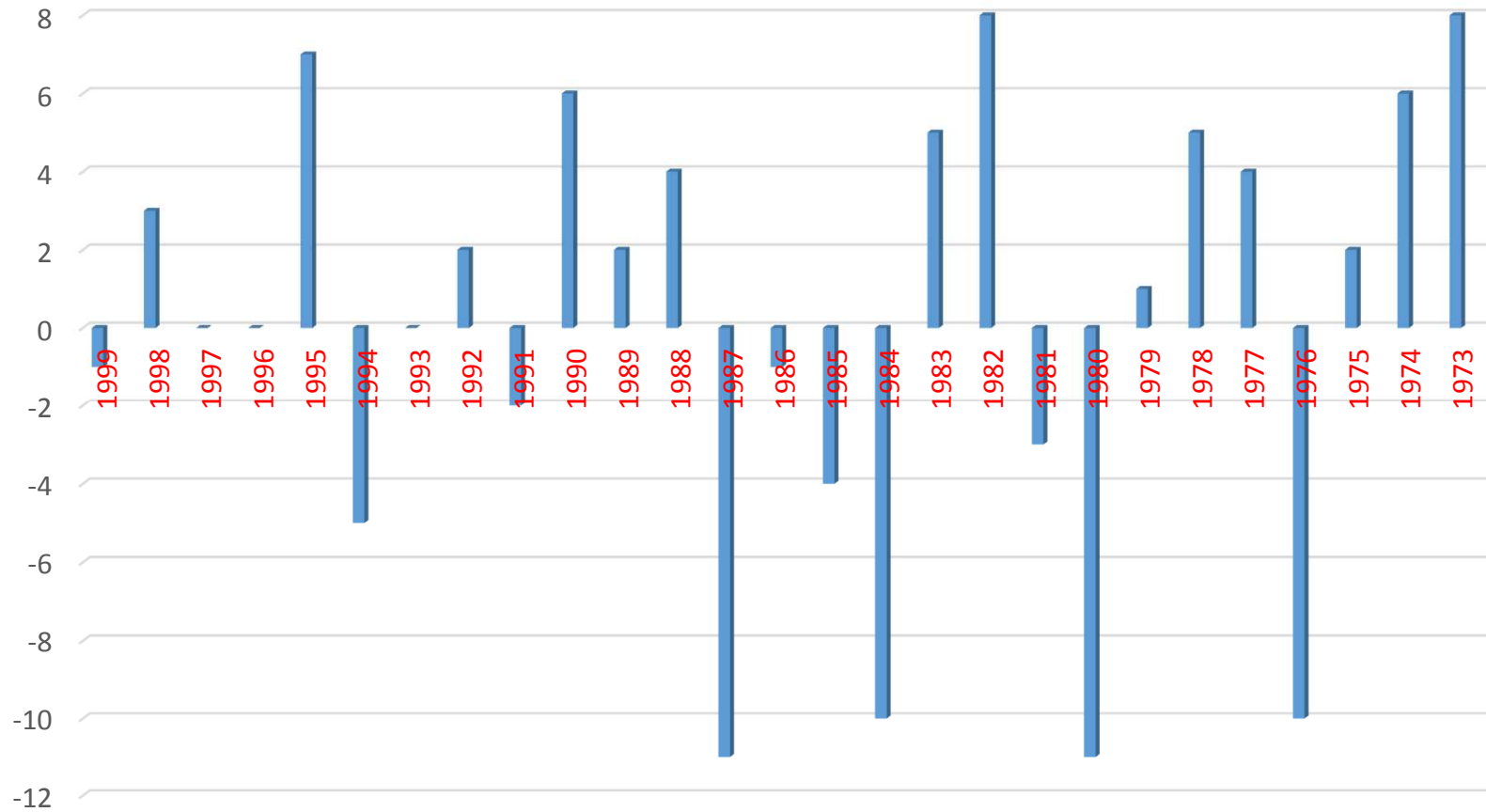
Dove sono i nostri AIRE?????

- ARGENTINA: 18
- BRASILE: 12
- STATI UNITI D'AMERICA: 22
- CANADA: 1
- VENEZUELA: 10
- REPUBBLIA DOMINICANA: 3
- AUSTRALIA: 3
- THAILANDIA: 3
- EMIRATI ARABI: 1
- ISRAELE: 4
- ETIOPIA: 4
- PORTOGALLO: 4
- RUSSIA: 1
- SPAGNA: 23
- SLOVACCHIA: 1
- CROAZIA: 1
- FRANCIA: 15
- GERMANIA: 26
- REGNO UNITO: 15
- GRECIA: 1
- PAESI BASSI: 15
- LIECHTENSTEIN: 4
- BELGIO: 12
- AUSTRIA: 5
- DANIMARCA: 4
- SVEZIA: 5
- SVIZZERA: 48

I NOSTRI GIOVANI????

Confronto 2007/2017 (saldo +5)

INCREMENTO/DECREMENTO 18-44 anni



Andamento demografico nel dettaglio

Anno	Nati	Mort	Sald o nat	Imm Ita	Imm Est	Altr	Emi Ita	Emig Est	Altr	Sald o Ita	Sald o Est	Sald o im	tot
2007	26	41	-15	83	65	1	65	18	8	+18	+47	+58	+43
2008	21	38	-17	73	42	4	69	15	7	+4	+27	+28	+11
2009	18	45	-27	77	22	3	72	29	4	+5	-7	-3	-30
2010	27	36	-9	65	34	0	58	21	12	+7	+13	+8	-1
2011	23	40	-17	62	36	4	88	9	3	-26	+27	0	-17
2012	19	46	-27	75	19	42	66	17	45	+9	+2	+13	-14
2013	16	40	-24	50	23	19	74	24	12	-24	-1	-18	-42
2014	17	52	-35	67	17	2	60	7	4	+7	+10	+15	-20
2015	22	43	-21	77	19	4	66	12	4	+11	+7	+18	-3
2016	11	34	-23	54	22	0	71	18	20	-17	+4	-33	-56
2017	27	37	-10	57	23	0	65	11	7	-8	+12	-3	-13